

УТВЕРЖДАЮ  
 Заведующий МБДОУ № 30 г. Кировска  
 Пермякова Т.А.  
 « 29 » 05 2020 г.

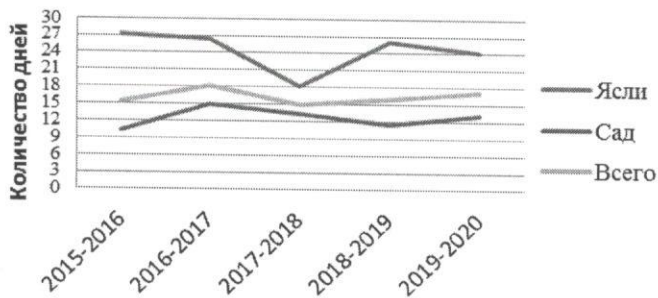
## Отчёт о результатах реализации программы «Здоровье» за 2019-2020 учебный год

### 1. Анализ заболеваемости

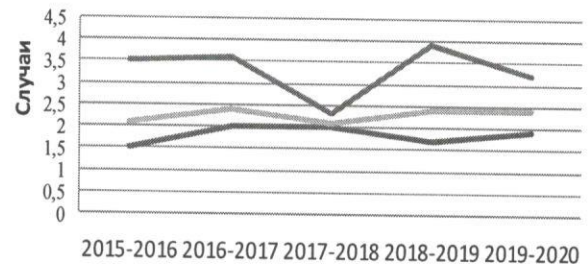
На начало учебного года 38 детей ( 14 девочек, 24 мальчика)  
 на конец учебного года 46 детей (15 девочек, 31 мальчик)

	Дни/случаи на 1 ребёнка				
	2015-2016	2016-2017	2017-2018	2018-2019	2019-2020
ясли	27,2/3,5	26,5/3,6	18,1/2,3	26/3,9	24,2/3,2
сад	10,3/1,5	14,9/2,0	13,3/2,0	11,4/1,7	13,2/1,9
всего	15,4/2,1	18,1/2,4	14,9/2,1	16/2,4	17,1/2,4

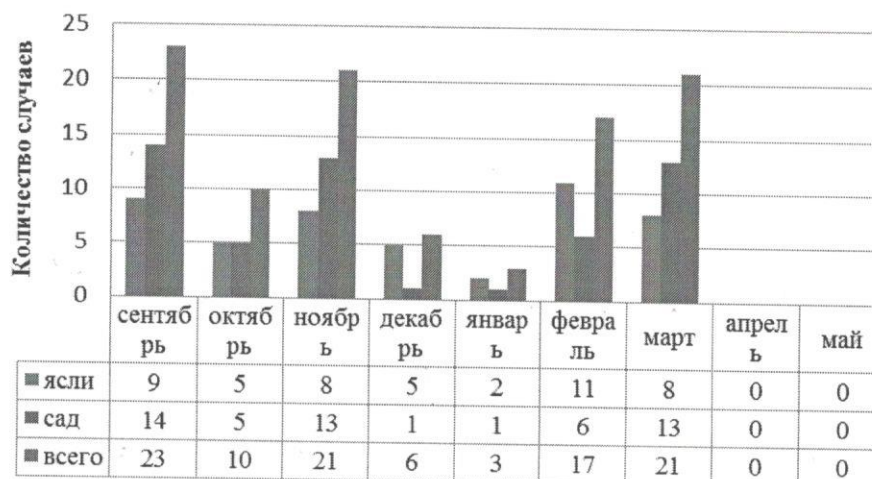
Заболеваемость за 5 лет  
 (дни на ребёнка)



Случаи заболеваний за 5 лет  
 (на 1 ребёнка)



Случаи заболеваемости по месяцам в течение года



Основной пик заболеваемости за отчётный год пришёлся на сентябрь, ноябрь, март. В апреле и мае показатели нулевые, так как детский сад не работал по причине ограничительных мероприятий, связанных с распространением новой коронавирусной инфекции. В структуре заболеваемости самый большой процент отведён на ОРВИ (85%). Количество случаев

заболеваний бронхитом (4 % от общего количества случаев болезни). В этом учебном году зафиксирован 1 случай ОКИ (в форме бессимптомного носительства ротавируса), единичные случаи пневмонии, ФРЖ, герпетической инфекции, стоматита, баланопостита, миозита. За учебный год аскаридоза и энтеробиоза не выявлялся.

По сравнению с предыдущими учебным годом, показатели соматической заболеваемости остались примерно на том же уровне. В связи с этим, на будущий учебный год поставлена задача: способствовать сохранению здоровья воспитанников. Для этого продолжать санитарно-просветительскую работу с родителями часто и длительно болеющих детей, а также оздоровительную работу в соответствии с программой «Здоровье».

## 2. Характеристика адаптационного периода вновь поступивших детей

	Лёгкая степень	Средняя степень	Тяжёлая степень
Ранний возраст (1-3)	7	3	--
Сад (3-7)	6	--	--
Всего	13	3	--

## 3. Распределение воспитанников по группам здоровья

	2015-2016 учебный год		2016-2017 учебный год		2017-2018 учебный год		2018-2019 учебный год		2019-2020 учебный год	
	Числ.	%	Числ.	%	Числ.	%	Числ.	%	Числ.	%
Первая	1	1,6%	2	3,9%	14	31,1%	0	0%	1	2,2%
Вторая	48	78,7%	44	86,3%	29	64,5%	35	97,2%	35	76,1 %
Третья	12	19,7%	5	9,8%	1	2,2%	0	0%	7	15,2 %
Четвёртая	0	0%	0	0%	0	0%	0	0%	2	4,3 %
Пятая	0	0%	0	0%	1	2,2%	1	2,8%	1	2,2%
Всего детей	61	100%	51	100%	45	100%	36	100%	46	100%

## 4. Физическое развитие:

	Микро-соматическое	Мезо-соматическое	Макро-соматическое	Гармоничное	Дисгармоничн.
Ранний возраст	4	11	-	12	3
Дошкольный возраст	2	24	5	24	7
Всего	6	35	5	36	10

**5. Профилактические прививки** осуществляются по плану, с учётом временных медотводов. Дети имеют соответствующие возрасту прививки.

**6. Лабораторные исследования.** На носительство гельминтов (аскарид и остриц) обследованы дети и сотрудники на 100%. Не выявлено ни одного случая.

**7. Проведены инструктажи** с персоналом

- по соблюдению санитарно-гигиенических и санитарно-противоэпидемических правил.
- подготовлены сотрудники к гигиенической аттестации.
- беседы и консультации по вопросам профилактики и мероприятиям при ухудшении эпидобстановки и при карантинах по ОКИ, ОРВИ и гриппу, новой коронавирусной инфекции.

**8. Углублённый осмотр** в соответствии с Приказом Министерства здравоохранения РФ от 10.08.2017 № 514н «О Порядке проведения профилактических медицинских осмотров несовершеннолетних», не проводился, в связи с ограничительными мероприятиями, направленными на предотвращение распространения новой коронавирусной инфекции.